

COMUNE DEL PARCO DEL TICINO
CASTANO PRIMO
 Polo attrattore di primo livello
 della Provincia di Milano

P.G.T.

PIANO di GOVERNO del TERRITORIO

DOCUMENTO DI PIANO art. 8 LR 12/2005

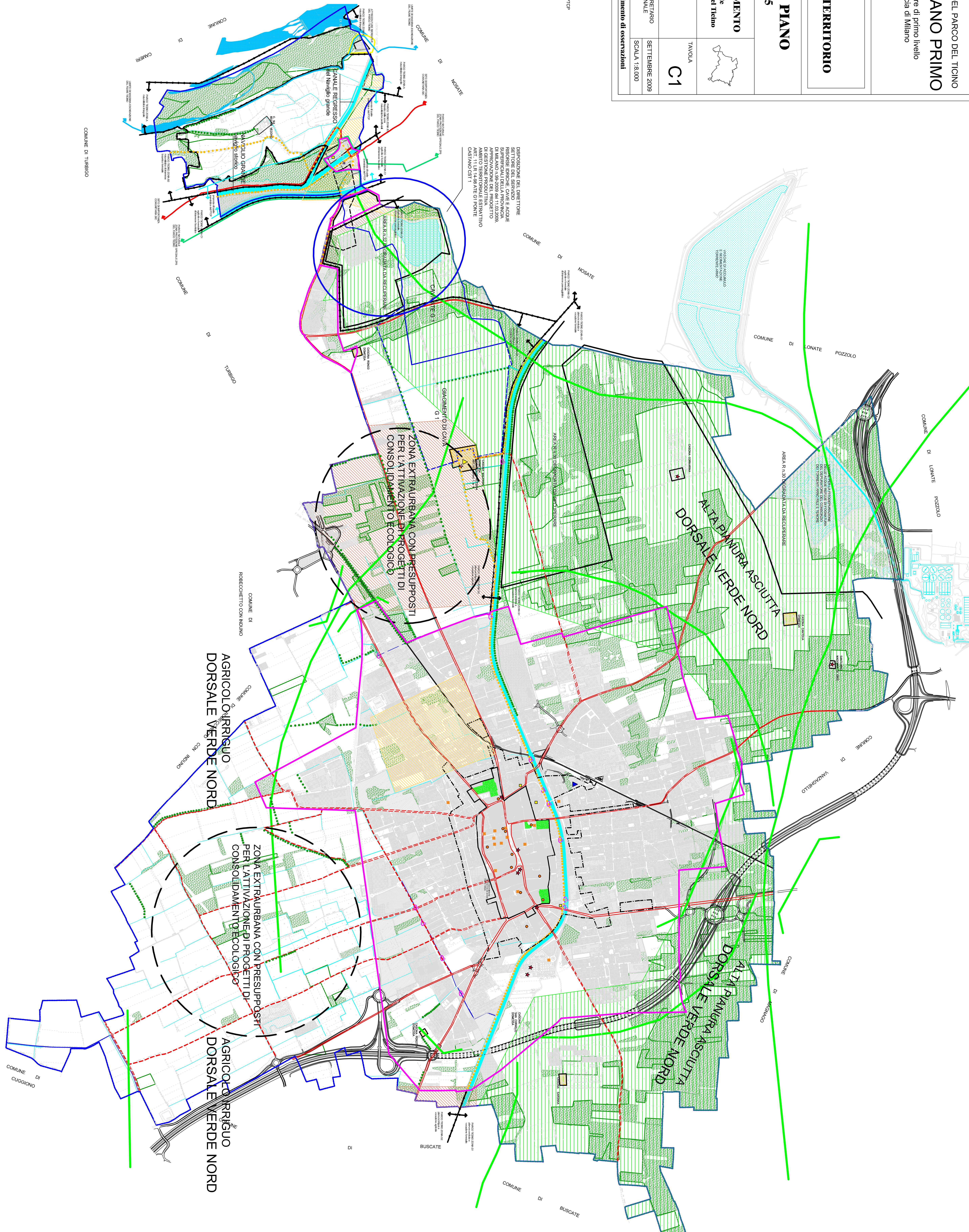
QUADRO RICOGNITIVO E PROGRAMMATIVO DI RIFERIMENTO
 elementi del sistema paesistico ambientale e rete ecologica del PTC della Provincia e del Parco del Ticino



PROGETTISTI: Arch. Andrea Mella Arch. Roberto Forati Cassa Berra, 95-20082 Segrate (MI)	TAVOLA C1
IL RESPONSABILE AREA TECNICA	IL SEGRETARIO COMUNALE
IL RESPONSABILE AREA TECNICA	SETTEMBRE 2009 SCALA 1:8.000

con modifiche introdotte a seguito dell' accoglimento di osservazioni

- CONFINI COMUNALI
- LINEE DI INTERESSE REGIONALE (P.T.C. 100/01)
- LINEE DI INTERESSE PROVINCIALE (P.T.C. 100/02)
- LINEE DI INTERESSE COMUNALE (P.T.C. 100/03)
- LINEE DI INTERESSE LOCALI (P.T.C. 100/04)
- LINEE DI INTERESSE LOCALI (P.T.C. 100/05)
- LINEE DI INTERESSE LOCALI (P.T.C. 100/06)
- LINEE DI INTERESSE LOCALI (P.T.C. 100/07)
- LINEE DI INTERESSE LOCALI (P.T.C. 100/08)
- LINEE DI INTERESSE LOCALI (P.T.C. 100/09)
- LINEE DI INTERESSE LOCALI (P.T.C. 100/10)
- LINEE DI INTERESSE LOCALI (P.T.C. 100/11)
- LINEE DI INTERESSE LOCALI (P.T.C. 100/12)
- LINEE DI INTERESSE LOCALI (P.T.C. 100/13)
- LINEE DI INTERESSE LOCALI (P.T.C. 100/14)
- LINEE DI INTERESSE LOCALI (P.T.C. 100/15)
- LINEE DI INTERESSE LOCALI (P.T.C. 100/16)
- LINEE DI INTERESSE LOCALI (P.T.C. 100/17)
- LINEE DI INTERESSE LOCALI (P.T.C. 100/18)
- LINEE DI INTERESSE LOCALI (P.T.C. 100/19)
- LINEE DI INTERESSE LOCALI (P.T.C. 100/20)
- LINEE DI INTERESSE LOCALI (P.T.C. 100/21)
- LINEE DI INTERESSE LOCALI (P.T.C. 100/22)
- LINEE DI INTERESSE LOCALI (P.T.C. 100/23)
- LINEE DI INTERESSE LOCALI (P.T.C. 100/24)
- LINEE DI INTERESSE LOCALI (P.T.C. 100/25)
- LINEE DI INTERESSE LOCALI (P.T.C. 100/26)
- LINEE DI INTERESSE LOCALI (P.T.C. 100/27)
- LINEE DI INTERESSE LOCALI (P.T.C. 100/28)
- LINEE DI INTERESSE LOCALI (P.T.C. 100/29)
- LINEE DI INTERESSE LOCALI (P.T.C. 100/30)
- LINEE DI INTERESSE LOCALI (P.T.C. 100/31)
- LINEE DI INTERESSE LOCALI (P.T.C. 100/32)
- LINEE DI INTERESSE LOCALI (P.T.C. 100/33)
- LINEE DI INTERESSE LOCALI (P.T.C. 100/34)
- LINEE DI INTERESSE LOCALI (P.T.C. 100/35)
- LINEE DI INTERESSE LOCALI (P.T.C. 100/36)
- LINEE DI INTERESSE LOCALI (P.T.C. 100/37)
- LINEE DI INTERESSE LOCALI (P.T.C. 100/38)
- LINEE DI INTERESSE LOCALI (P.T.C. 100/39)
- LINEE DI INTERESSE LOCALI (P.T.C. 100/40)
- LINEE DI INTERESSE LOCALI (P.T.C. 100/41)
- LINEE DI INTERESSE LOCALI (P.T.C. 100/42)
- LINEE DI INTERESSE LOCALI (P.T.C. 100/43)
- LINEE DI INTERESSE LOCALI (P.T.C. 100/44)
- LINEE DI INTERESSE LOCALI (P.T.C. 100/45)
- LINEE DI INTERESSE LOCALI (P.T.C. 100/46)
- LINEE DI INTERESSE LOCALI (P.T.C. 100/47)
- LINEE DI INTERESSE LOCALI (P.T.C. 100/48)
- LINEE DI INTERESSE LOCALI (P.T.C. 100/49)
- LINEE DI INTERESSE LOCALI (P.T.C. 100/50)



COMUNE DI TURBIGO